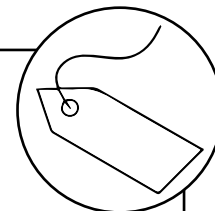


MARCATURA DEI CAPI

LA GAMMA SPAZIA DAI SISTEMI PER L'ETICHETTATURA DELLA BIANCHERIA NELLE LAVANDERIE, OSPEDALI, ALBERGHI E RESIDENZE, AGLI ARTICOLI PIU' INDUSTRIALI (ES. FLAME RETARDANT, RIFLETTENTI) PER PERSONALIZZARE ABITI DI LAVORO, DIVISE E QUALUNQUE ALTRO CAPO TECNICO



Stampanti per etichette



JUNIOR 2T

La Junior 2T è la stampante più pratica e rapida dell'intera gamma. Resistente ad umidità e polvere, non richiede l'utilizzo di un PC, non necessita di conoscenze tecniche per essere utilizzata. E' la stampante adatta ai guardaroba delle strutture ospedaliere/ residenze sanitarie.

Dotata di pratica tastiera in silicone lavabile.



JUNIOR 4

La Junior 4 è la stampante adatta per la creazione di etichette di composizione. E' dotata di taglierina e permette la scelta delle dimensioni delle etichette mediante software installato su PC.

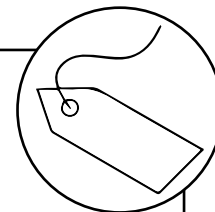


SPEEDY

La punta di diamante della gamma, questa stampante industriale permette di compiere ingenti moli di lavoro. Affidabile, robusta, resistente, dotata di taglierina, può stampare su ogni tipo di etichetta.

E' possibile aggiungere numerosi accessori, quali perforatore, impilatore, lettore di codici a barre e rfid.

Termofissatrici



SCALTAG 2A

Pressa a caldo a funzionamento manuale con sistema di leve. Piastra termica superiore basculante, per ottenere una pressione sempre omogenea. Facile regolazione della pressione sul braccio anteriore. Regolazione elettronica digitale del tempo e della temperatura.

Piastra inferiore intercambiabile ad innesto rapido.



THERMOSET T/1

Pressa a funzionamento automatico con chiusura a mezzo pedale. Dotata di sicurezza per le mani. Regolazione elettronica del tempo e della temperatura. Adatta per l'applicazione di tutti i tipi di transfers ed etichette su qualsiasi tipo di tessuto. Piastra inferiore intercambiabile con attacco magnetico. Permette di utilizzare contrasti più piccoli nel caso di cuciture o tessuti sintetici
Dimensione piastra: cm. 15 x 15

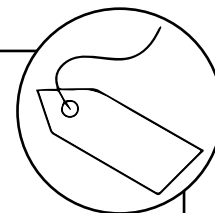


THERMOSET 3/S

Pressa a caldo, a funzionamento elettrico, con apertura laterale, dotata di notevole pressione e di una struttura estremamente robusta. **ESSA NON NECESSITA DI ARIA COMPRESSA.**

Regolazione elettronica digitale del tempo, della temperatura e della pressione con indicatore dei guasti. La piastra inferiore è intercambiabile.

Consumabili: etichette in PVC



THERMAL 1000

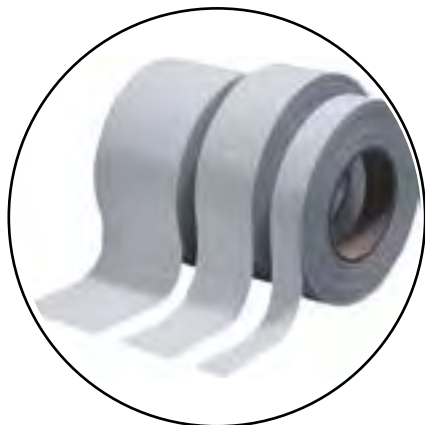
Etichette in poliestere laminato in poliuretano bianche, speciale termoadesivo sul retro che facilita il posizionamento delle etichette sui capi. Pretagliate su carta di silicone.

Dimensioni standard:

mm. 41x14,4

mm. 53x19

mm. 82 x 23,4



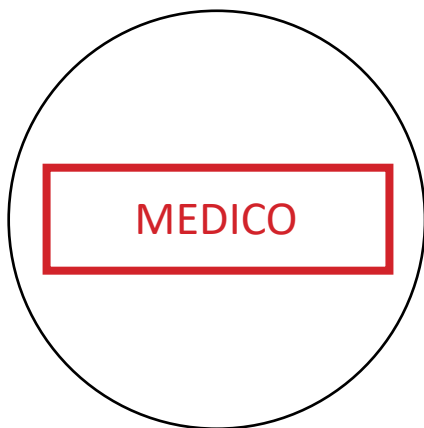
THERMAL 2000

Disponibili in due varianti:

THERMAL/2000 IN CONTINUO BIANCHE Etichette in PVC bianche indicate per stampa con stampanti a trasferimento termico dotate di taglierina.

THERMAL/2000 PREFUSTELLATE BIANCHE Etichette in PVC bianche indicate per stampa con stampanti a trasferimento termico senza taglierina.

Emblemi



STANDARDGRADE

Etichette di identificazione realizzate in fibra mista poliestere-cotone, con speciale adesivo sul retro, da termofissare. Realizzate in base al disegno fornito, con massima fedeltà di stampa e colori.

UTILIZZI TIPICI

- Indumenti per il lavoro e per alte temperature
- Uniformi
- Giacche e giacconi pesanti



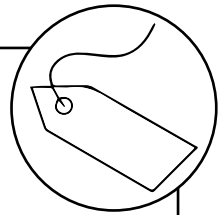
ULTIMA BADGE

Fantastici effetti grafici, stampa ad alta velocità e forte resistenza al lavaggio industriale rendono questi emblemi la nuova generazione di decorazioni per indumenti. Possibilità di realizzare immagini fotografiche e multicolori.

UTILIZZI TIPICI

- Indumenti per il lavoro e per alte temperature
- Uniformi
- Camici

Transfers



TRADEMARK

I Trademark Transfer usano un metodo semplice e basilare per “tatuare” i dettagli o i loghi su svariati tessuti.

MAGGIORI BENEFICI:

- Lavabili industrialmente
- Semplicità e rapidità d'applicazione
- Può essere stirato e calandrato



TRIMAX

Disponibile in una varietà di differenti effetti, Trimax è ideale per uso in un'enorme gamma di tessuti e indumenti lavati a domicilio. Largamente utilizzato in molti mercati, dalla moda all' Hi – vis e dallo sport alla promozione.

UTILIZZI TIPICI

- Magliette polo, T-shirt, felpe, Cappelli da baseball
- Costumi da bagno, tessuti con proprietà traspiranti
- Giacche ed indumenti per alta visibilità



ENDURA TUFF-TRANS

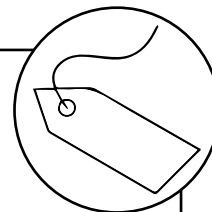
Il transfer Endura offre un'eccellente definizione del disegno, in un transfer decorativo e durevole. Sono leggeri, possono essere lavati a secco e molte volte a livello industriale. UTILIZZI TIPICI:

- Abbigliamento da lavoro per alte temperature
- Maggiori benefici
- Creato per processi di lavaggio industriali



KOLORMAX

CARATTERISTICHE: Adatto e resistente al lavaggio industriale. Questi transfers consentono di ottenere colori brillanti, vibranti, luminosi, dettagli accurati, sfumature omogenee e immagini fotografiche. Adatti a tute, magliette polo, felpe e t-shirts.



FR-TRANS

Gli FR trans sono antincendio, durevoli, con certificazione FR.

MAGGIORI BENEFICI • Ideali per l'uso su indumenti ignifughi
• L'applicazione dei transfer non comprometterà il marchio CE degli indumenti • Davvero molto resistenti • Disponibili colori standard e abbinati • Certificati EN532 **UTILIZZI TIPICI** • Tessuti ignifughi (es. nomex)



REFLECTIVE

I transfer riflettenti stanno diventando molto popolari, non soltanto nel campo aziendale (per via della nuova legislazione EU, ma anche nel campo delle uniformi scolastiche e persino nell'industria della moda. Tutti i prodotti riflettenti della SCAL sono conformi agli standard di sicurezza Europei EN471.

Accessori vari



TOPPE

Toppe pre-fustellate, termoadesive, di varie misure e formati, realizzate in poliestere - cotone. Diversi colori e forme disponibili. Confezione: 1000 pz.



PORTA-BADGE

Realizzati in fibra poliestere/cotone. Creati per contenere i pass di sicurezza o di identificazione, mostrando nel contempo chiaramente le informazioni necessarie. Dimensione: mm. 113 x 79 H.